

# Vom Spannungsfeld Schule und Berufswelt

Schon unsere Urväter haben sich über die wilden Jungen, ihre mangelnden Manieren und ihr aufmüpfiges Verhalten beklagt. Der Übergang von der Schule in die Arbeitswelt stellt tatsächlich eine Herausforderung dar – nicht nur für die Jungen, sondern auch für die Lehrmeister. Doch ist die Situation wirklich so schlimm, sind die Jugendlichen wirklich so schlecht,

(tmeln), Dominique Häring (Elternvertretung) und Jan Schneider (KMU Lehrbetrieb). Das zweifellos spannende Gespräch wird Urs Berger (stv. Direktor und Leiter Berufsbildung der Wirtschaftskammer Baselland) leiten. Die KMU-Arena ist öffentlich und alle Interessierten sind herzlich willkommen.

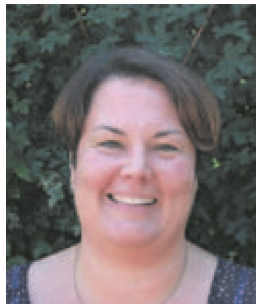
Seit bald 10 Jahren ist **Thomas Ziegler** beim Amt für Berufsbil-

Als mitverantwortliche Lehrperson für den Berufswahlprozess an der Sekundarschule Pratteln will **Géraldine Schneider** wissen, wie sich die Wirtschaft verändert und welche Anforderungen an die Lernenden gestellt werden. «Die Kontaktpflege zu den Betrieben ist für mich wichtig und stärkt mich in meiner direkten Arbeit mit den Jugendlichen.»

**Dominique Häring** ist Mutter einer Lernenden und hat als Leiterin von Überbetrieblichen Kursen eine jahrzehntelange Erfahrung mit unserem dualen Berufsbildungssystem. «Als Chefexpertin der grössten kaufmännischen Branche habe ich bei den Lernenden Lücken angetroffen, die aus der «Schnittstelle Grundschule-Berufslehre» stammen,



**Thomas Ziegler**  
Ausbildungsberater



**Géraldine Schneider**  
Sekundarschullehrerin



**Thomas von Felten**  
Leiter Sek. Pratteln



**Dominique Häring**  
Elternvertreterin



**Jan Schneider**  
Lehrmeister

wie das leider auch heutzutage mancherorts lauthals beklagt wird?

Dieser Frage will die KMU-Arena des Gewerbevereins KMU Pratteln am Donnerstag, 7. Juni auf die Spur gehen. Ab 19 Uhr diskutieren in der alten Dorfturnhalle Thomas Ziegler (Amt für Berufsbildung), Géraldine Schneider (Fachperson Berufswegbereitung der Sekundarschule Pratteln), Thomas von Felten (Schulleitung Sekundarschule Prat-

tung und Berufsberatung tätig. Als Ausbildungsberater begleitet er jährlich gegen 100 Lehrvertragsauflösungen. Die Sorgen und Nöte der Lehrbetriebe sind im vertraut und als ehemaliger Geschäftsführer von KMU-Betrieben kann er sich auch in die Lage der Lehrbetriebe versetzen. «Mit grossem Respekt begegne ich jenen, die sich mit viel Engagement und Energie für die Berufsbildung engagieren – ohne, dass gleich der Rubel rollt.»

Als Leiter der Sekundarschule Pratteln will **Thomas von Felten** bei den Jugendlichen die besten Voraussetzungen schaffen, damit diese in weiterführende Schulen oder in Berufslehren gelangen können. «Neben den fachlichen Kompetenzen werden mit dem neuen Lehrplan die überfachlichen Kompetenzen, die Softkills, klar stärker gewichtet. Die Lehrbetriebe werden davon profitieren.»

und mir zum Ziel gesetzt, diese zu schliessen.»

Für **Jan Schneider** ist die Berufsbildung ein zentrales Thema – und zwar in dreifacher Hinsicht: als Geschäftsführer, Lehrmeister und Vorstandsmitglied eines Berufsverbandes. Er freut sich auf einen regen Austausch mit den anderen Gesprächsteilnehmern. «Die Berufsbildung wird in Zukunft noch wichtiger, denn wir brauchen dringend Fachkräfte auf dem Markt.»

**AYMONOD**  
Tiefbau AG

**Aushubarbeiten  
Abbrucharbeiten  
Umgebungsarbeiten**

4133 Pratteln  
Telefon 061 821 77 33  
aymonod@bluewin.ch

Taxi- & Limousinenservice **S&S taxi**  
100% zuverlässig  
sauber & günstig

Unser Tag und Nacht Service:  
**061 821 91 00**

S&S Taxi      Mobile:  
Hohenrainstrasse 10      +41(0)79 802 12 12  
CH-4133 Pratteln BL      info@sundstaxi.ch  
www.sundstaxi.ch

**LANDHOF**      Montag – Freitag 11 – 14 Uhr      Freitag + Samstag 18 – 22 Uhr  
DAS BIO-RESTAURANT IN PRATTELN

**BIO RESTAURANT LANDHOF**  
Hertnerstrasse 19, 4133 Pratteln  
061 511 07 07  
www.landhof-pratteln.ch

Betriebe von **sinnenvoll**

WASCHPARTNER PUTZPARTNER HAUSPARTNER GARTENPARTNER BÜROPARTNER GASTROPARTNER LANDHOF

**SolBus**

**Reisen 2018**

SolBus AG  
4133 Pratteln  
061 823 22 44  
info@solbus.ch  
www.solbus.ch

**Schweden zur Mittsommertzeit**  
21. Juni – 01. Juli 2018      ab CHF 3'100.- p.P.

**Nordseeküste mit Papenburg, Bremerhaven, Insel neuwerk, Bremen und Helgoland**  
18. – 25. Juli 2018      ab CHF 1'775.- p.P.

**Entdeckungsreise durch das jüngste Land der Erde - Island mit Färöer-Inseln**  
19. August – 02. September 2018      ab CHF 5'650.- p.P.

**Baltische Schätze und St. Petersburg**  
04. – 18. September 2018      ab CHF 3'290.- p.P.

Mehr Informationen oder anderen schöne Reisen finden Sie online unter: [www.solbus.ch](http://www.solbus.ch) oder telefonisch: 061 823 22 44

**Dringend zum Arzt?**

Auch ohne Voranmeldung, direkt am Bahnhof Pratteln

**Mo – Fr 07.00 – 20.00 Uhr**  
**Samstags neu von 09.00 – 17.00 Uhr**  
Tel. +41 (0)61 825 90 90

Güterstr. 9 · 4133 Pratteln · [www.medix-toujours.ch](http://www.medix-toujours.ch)      **medix** toujours

## KMU-Zmorge bei Finkbeiner

Am letzten Freitag fand das erste Netzwerk-Frühstück des Gewerbevereins KMU Pratteln in diesem Jahr statt. Über zwanzig Gewerbetreibende trafen sich zu einem feinen «Zmorge» in der Bäckerei-Konditorei Finkbeiner an der Schlossstrasse 50. Besonders erfreulich, dass neben den «alten Hasen» wie Andi Widmer (R. Widmer AG Roger Amsler (Sanitär U.

Amsler AG) oder David Bidert (Argos Treuhand) auch Neumitglieder wie Reto Stöckli und Mark Kuppelwieser von der Selnet AG oder Markus Mathis von der Birchmeier Baumanagement AG anzutreffen waren. Alle Teilnehmenden freuen sich bereits auf den zweiten Frühstücks-Anlass in diesem Jahr – er wird im Herbst stattfinden.



## KMU – die Meister in Sachen Flexibilität



Die kleinen und mittleren Unternehmen (KMU) der Schweiz zeichnen sich dadurch aus, dass sie ein hohes Mass an Flexibilität ausweisen. Um die Kundenwünsche zu erfüllen, wird vielfach Unmögliches möglich gemacht und es werden neue Produkte und Dienstleistungen angeboten, welche den Bedürfnissen und Anforderungen der Kunden entsprechen.

Auch gegenüber ihren Arbeitnehmenden bieten KMU ein hohes Mass an Flexibilität. Flexible Arbeitszeiten, Home-Office, Teilzeitarbeit sowie andere Begriffe sind längst kein Fremdwort mehr. Nun stelle ich aber leider fest, dass diese Flexibilität immer

mehr behindert wird. Die gesetzlichen Anforderungen an unsere Unternehmen werden von Jahr zu Jahr komplexer und unüberschaubarer. Die Gefahr ist gross, dass der Bewegungsraum unserer KMU und die existenziell so wichtige Flexibilität immer stärker eingeschränkt werden. Der Produktionsstandort in unserem Land ist gefährdet, wenn nicht umgehend die KMU-feindlichen Gesetze verhindert oder angepasst werden! Unsere KMU stellen in der Schweiz mehr als zwei Drittel der Arbeitsplätze und bieten mehr als 85 Prozent der Lehrstellen an. Ich hoffe, dass ihnen in Zukunft nicht noch mehr Hindernisse in den Weg gelegt werden. Denn nur so können wir unseren KMU die Chance bieten, weitere Arbeitsplätze zu schaffen und die so wichtige Flexibilität für Mitarbeitende und Kunden auszubauen. Die KMU müssen die Meister in Sachen Flexibilität bleiben!

Roman Schneider  
Präsident

Gewerbeverein KMU Pratteln

(Die Autoren geben ihre eigene Meinung wieder. Diese muss sich nicht mit jener des Gewerbevereins KMU Pratteln decken.)

**M. Jenni**  
TV & HiFi

LOEWE, REVOX  
SPECTRAL MÖBEL  
und weitere Qualitätsmarken  
Heimberatung  
Reparaturservice in eigener  
Werkstatt

Bahnhofstrasse 27, 4133 Pratteln  
061 821 64 64, info@jenni-tv.ch

Zeit ist Geld  
KMUcash bringt  
Ihnen beides.

Einfach auf [KMUCash.ch](http://KMUCash.ch)  
registrieren und Debitoren  
rasch online vorfinanzieren.



Eine Zusammenarbeit Ihrer KMU-Partner

Advanon

Basellandschaftliche  
Kantonalbank

**Koster** AG  
Haustechnik aus einer Hand

Hohenrainstrasse 10  
4133 Pratteln

Tel. 061 825 66 55  
[www.kosterag.ch](http://www.kosterag.ch)  
info@kosterag.ch

**ramseier treuhand ag**

**Erfahrung zählt**

Vertrauen Sie unserer Kompetenz in Sachen Steuerberatung, Wirtschaftsprüfung, Buchführung, Treuhandfunktionen, Unternehmensberatung, Personalvorsorge, Rechtsberatung, Willensvollstreckung und Erteilung.

Ramseier Treuhand AG | Krummeneichstrasse 34  
4133 Pratteln | 061 826 60 60 | info@rta.ch | [www.rta.ch](http://www.rta.ch)

**Pfirter**  
Bodenbeläge AG

Teppiche • Bodenbeläge • Parkett

Wasenstrasse 13  
4133 Pratteln

Telefon 061 826 70 70  
Telefax 061 826 70 71

info@pfirter.ch  
[www.pfirter.ch](http://www.pfirter.ch)

**Löw Gartenbau**



«WO LEBEN WÄCHST»  
SEIT 1952

MuttENZ / Pratteln  
061 461 21 67  
[www.loewgartenbau.ch](http://www.loewgartenbau.ch)

## Selnet AG

# Da, wenn Sie uns einschalten!

### Selnet AG – eine junge Firma mit Background!

Wir sind als junge Startup-Unternehmung seit 1.1.2017 im Buss Industriepark Pratteln tätig. Zusammen bringt unser rund 30-köpfiges Team über 100 Jahre Projekterfahrung und viel persönliches Engagement mit. Selnet AG garantiert Ihren Kunden massgeschneiderte und wirtschaftliche Lösungen im ganzen Wertschöpfungsprozess: Von der Erstberatung bis zur Servicedienstleistung.

### Wir bieten Elektrotechnik in ihrer ganzen Bandbreite

Unsere Spezialisten setzen breites Fachwissen und Erfahrung mit Weitblick in all unseren Geschäftsfeldern der Solar-, Elektro- und Kommunikationstechnik ein, von der Energieproduktion über Beleuchtungstechnik, Automation bis Kommunikation. Somit können wir allen Bedürfnissen, die sich im Gewerbe-, Industrie-, Dienstleistungs-, Pharma- und Wohnungsbau sowie im Gesundheits- und Bankenwesen ergeben, gerecht werden. Mit Know-how und Begeisterung sorgen wir für eine technisch und optisch einwandfreie sowie termingerechte Ausführung!

### Kommunikation (ICT)

Klein-, Mittel- und Grosssysteme für die Voice- und Datenumgebungen (PBX/Server) sowie sämtliche Tele-

fonengeräte sind ein fester Bestandteil unseres Alltags. Die technisch äusserst anspruchsvollen EDV- und Netzwerk-Installationen, die universellen Kommunikationsverkabelungen (UKV), wie auch die Lichtwellen-Leitertechnik (LWL) sind unsere Welt.

### Photovoltaik – die Energie aus der Sonne

Sie möchten etwas für die Umwelt tun, optimal von der Sonne als Energielieferant profitieren und zugleich unabhängig sein? Als Solarprofis beraten, planen, realisieren, überwachen und warten wir Photovoltaikanlagen.

### Service

Wir sind an 365 Tagen während 24 Stunden einsatzbereit und bieten massgeschneiderte Service- und Wartungsdienstleistungen an. Keine Aufgabe ist für uns zu klein oder zu gross.

### Stark- und Schwachstromanlagen

Für Stark- und Schwachstromanlagen reicht unser Angebot von Planungs- und Dimensionierungsarbeiten über die Beschaffung bis hin zur Montage. Zudem bieten wir Ihnen integrale Funktionstests und Inbetriebnahmen von komplexen Elektroanlagen an.

### Qualität ist messbar – wir haben Standards definiert

Die Qualität orientiert sich an unseren Kunden. Mit sinnvollen Prozessen, zeitgemässer Kommunikationstechnik und dem optimalen Werkzeug sind wir effizient, wettbewerbsfähig und fit für Ihr Projekt und die digitalisierte Zukunft.

### Selnet AG

Hohenrainstrasse 10  
4133 Pratteln  
Tel. 061 377 60 60  
info@selnet.ag  
www.selnet.ag




**BUSER**  
Ihr Elektriker von Pratteln  
Tel. 061 823 90 10  
www.buser-elektro.ch

**baderprint**  
Ein Unternehmen der Spinn Druck + Verlag AG

**Druck und Kopie**

Hauptstrasse 16 · CH-4133 Pratteln  
Telefon 061 821 07 01 · Telefax 061 821 07 05  
info@baderprint.ch · www.baderprint.ch

Montag: 13.29–17.30 Uhr  
Dienstag–Freitag: 08.00–12.00 Uhr  
13.29–17.30 Uhr

Da, wenn Sie uns einschalten.



**SELNET**  
Solar Elektro ICT

Selnet AG  
Hohenrainstrasse 10  
4133 Pratteln, Schweiz  
Tel.: +41 61 377 60 60  
info@selnet.ag • selnet.ag

**W 061 821 11 12 PRATTELN**

**WAGNER**  
Eigener Montage- und Reparaturservice für alle Marken  
HAUSHALTGERÄTE  
www.wagnerhaushalt.ch

Waschen · Trocknen · Bügeln · Kochen · Backen · Garen  
Kühlen · Gefrieren · Geschirrspülen · Staubsaugen

**DIEFFENBACH HEIZUNGEN GMBH**

KOMPETENT IN SACHEN HEIZUNGEN

Wir sorgen rechtzeitig für einen warmen Winter.

- Heizungssanierungen
- Umbauten
- Heizungsreparaturen
- Neubauten
- Boilerreinigungen

Hauptstrasse 14 | 4133 Pratteln  
061 901 31 44 | info@schneider-sss.ch



## Landgasthof Adler Kaiseraugst

# Geniessen Sie schöne Momente fast am Rhein

Am 14. Juli 2018 ist es endlich soweit. Begrüssen Sie mit uns das jüngste «Brüderli» – den Landgasthof Adler in Kaiseraugst.

Nach einer Gesamtenovation durch die Eigentümerin Ortsbürger Kaiseraugst erstrahlt das altherwürdige Haus in neuem Glanz. Die heimelige Gaststube dient wieder als Dorf-Treffpunkt für Jung und Alt, für Frau und Mann, zum Essen und zum Trinken, zum Diskutieren und Zuhören und... Die lichtdurchflutete Stube ist für gemütlich-geniesserische Momente gedacht – sei es mit einem Tête-à-Tête oder im Kreise von Freunden, Verwandten oder Geschäftspartnern. Für spezielle Apéros empfiehlt sich der Gewölbekeller mit dem langen Hochtisch und einigen Weinschätzen. Natürlich darf die Gartenterrasse nicht fehlen. Zwischen zwei Kastanienbäumen bieten grosszügige Sonnenschirme Schatten für ca. 50 Personen.

Barbara Nebiker zeichnet verantwortlich für das Wohl der Gäste in Restaurant und Hotel. Als leidenschaftliche Gastgeberin kann sie kaum warten, bis es so weit ist und freut sich, auf die Unterstützung von Toni Brüderli und dem ganzen Team zählen zu dürfen.

Das Angebot aus Küche ist gut bürgerlich mit Akzenten auf frischer, saisonaler Küche und regionalen



Produkten. Mathias Häusler aus Pratteln übernimmt das Zepter als Küchenchef.

### Tag der offenen Türen

Besuchen Sie uns am 14. Juli 2018. Von 11 bis 22 Uhr stehen Ihnen alle Türen offen. Bestaunen Sie die einfachen, aber feinen Hotelzimmer oder geniessen Sie einen Apéro im Gewölbekeller. Auch für den kleinen Hunger ist gesorgt. Gerne stehen wir Ihnen Rede und Antwort, erzählen vom Umbau und zeigen

die Horste – allerdings von Störchen – auf und um den Adler herum. Für dieses Jahr ist schon ziemlich ausgeklappt und die Jungen sind schon bald flügge.

Und übrigens: Haben Sie schon von der «langen nacht der musik kaiseraugst» gehört? Morgen Samstag, 2. Juni findet im Dorf ein Musikfestival vom Feinsten statt. 14 grosse und kleine Bühnen mit live-Musik laden dazu ein, Musik aller Art kennenzulernen und zu geniessen. Der

Adler wird noch nicht offiziell offen sein, doch selbstverständlich sorgen wir vor dem Restaurant fürs leibliche Wohl der Besucher.

### Landgasthof Adler

Dorfstrasse 35  
4303 Kaiseraugst  
Tel. +41 (0)61 813 72 12  
[www.adler-kaiseraugst.ch](http://www.adler-kaiseraugst.ch)

**Öffnungszeiten ab Sonntag, 15. Juli:**  
Montag bis Samstag von 8.30–23 Uhr  
Sonntag von 8.30 – 22 Uhr

## INFOABEND

Nacken- und Rückenschmerzen?  
Gerädert am Morgen?  
Mehrere Kissen – doch keines hilft?



**Mittwoch, 13. Juni 2018, 19 Uhr**

Anmeldung notwendig.

**Roland Stohler**

Hauptstrasse 32, 4133 Pratteln  
T 061 821 53 95  
[info@stohler-bett.ch](mailto:info@stohler-bett.ch)

  
**Stohler Bett**  
[www.einfach-gut-schlafen.ch](http://www.einfach-gut-schlafen.ch)



elektro jaggi elektro stork

Ihr Partner für  
Elektroinstallationen,  
Schaltanlagen  
und Photovoltaik.  
[www.jaggigroup.ch](http://www.jaggigroup.ch)

jaggigroup jag einfach.gut.gemacht.



**www.bruederli.com**  
**061 816 60 20**  
Catering, Kaiseraugst

Wenn es einfach schmeckt.  
Einfache und schmackhafte  
Angebote zu fairen Preisen.

**Fenster.  
Massgeschneidert.**

**SCHNEIDER  
PRATTELN**

[www.schreinerei-schneider.ch](http://www.schreinerei-schneider.ch)

## Metzgerei Brand

# Die Metzgerei mit Lebensmittel



**Der Laden für den schnellen Einkauf an der Bahnhofstrasse 33 in Pratteln, mit Parkplatz hinter dem Haus und Party-Service in bodenständiger Brand-Qualität!**

Wurstwaren mit rassigem Geschmack in Brand-Qualität erhalten Sie aus der hauseigenen Herstellung nach alten Rezepten. Ein gezielter Einkauf, eigene Lagerung und optimaler Fleischschnitt in den eigenen Produktionsräumen gewährleisten beste Fleischqualität. Und aufgrund der äusserst kurzen Wege im Betrieb bis in die Verkaufstheke bleiben die Preise konkurrenzfähig, auch gegenüber den umliegenden Grossverteilern.

**Sie haben keine Lust zu kochen? Kein Problem!**

Bei uns finden Sie täglich ein frisch zubereitetes Mittagsmenu, Sandwiches werden nach Ihrem Wunsch zubereitet und einen individuellen Salatteller gibt's ruckzuck von der Auswahl im Buffet.

Ausserdem bieten wir ein grosses Käsesortiment im Offenverkauf, «Biedermann-Milch» und Milchprodukte (zum Beispiel die beliebtesten Joghurts von Toni, Hühn und Biedermann lactosefrei), sowie frische Früchte & Gemüse.

**Vom Vegetarier bis zum Gourmet: bei uns hat's für alle was!**

Neben dem klassischen Fleischangebot von der Theke (von der Frikadelle

über Spareribs bis zum Entrecôte) empfehlen wir für die Grillsaison ganz besondere Spezialitäten am Spiessli, wie zum Beispiel Fleisch vom Känguru, Krokodil und Zebra, auch Fisch und Crevetten suchen Sie bei uns nicht vergebens! Unsere wunderbaren hausgemachten Saucen verleihen den Stücken den exklusiven Geschmack.

Unter [www.brand-metzgerei.ch/grillzeit](http://www.brand-metzgerei.ch/grillzeit) finden Sie unser Angebot für den Grill auf einen Blick.

DIE Gelegenheit für das Probieren lauter Köstlichkeiten bietet sich am **14. Juni 2018**, denn dann führt der Metzgermeisterverband beider Basel & Umgebung den **Metzger-Grill** durch, wo wir – zusammen mit 10

weiteren Fleischfachgeschäften – die Grille zum Glühen bringen. Auf [www.metzger-grill.ch](http://www.metzger-grill.ch) oder bei uns im Fachgeschäft erfahren Sie mehr.

Metzgerei  
**Brand**  
mit Lebensmitteln

**Metzgerei Brand**

Bahnhofstrasse 33, 4133 Pratteln  
Telefon 061 821 50 72  
E-mail [brand@teleport.ch](mailto:brand@teleport.ch)  
[www.brand-metzgerei.ch](http://www.brand-metzgerei.ch)

**Kommen Sie vorbei, wir freuen uns auf Sie!**

Übrigens beraten wir Sie auch gerne über die Zubereitung Ihrer gewählten Leckerbissen. Fragen Sie uns!



**BIELSER HOF**  
Hauptstrasse 51, 4133 Pratteln  
s'Lädeli im Dorf / Apéro & Brunch  
Weihnachtsbäume / 061 821 55 04  
[www.bielser-hof.ch](http://www.bielser-hof.ch)

- > Saftiges Obst
- > Bienenhonig
- > Eier aus Bodenhaltung
- > Frisches Gemüse
- > Hausgemachtes
- > Und vieles mehr

Öffnungszeiten vom Lädeli im Dorf  
Mo - Fr: 9 - 11h und 17 - 19h / Sa: 9 - 12h

> Apéro, Raclette, Käsefondue oder Buurebrunch für den passenden Anlass auf unserem Hof



**ED. MEYER AG**  
GARTENBAU UND GÄRTNEREI

Eduard Meyer AG  
Gartenstrasse 4  
4133 Pratteln  
Tel. 061 821 52 08  
Fax 061 821 52 05  
[info@gartenbau-meyer.ch](mailto:info@gartenbau-meyer.ch)  
[www.gartenbau-meyer.ch](http://www.gartenbau-meyer.ch)



**Metzgerei Brand**

*Wir empfehlen  
unser reichhaltiges  
Grillbuffet*

---

Bahnhofstrasse 33 • 4133 Pratteln  
Telefon 061 821 50 72  
[www.brand-metzgerei.ch](http://www.brand-metzgerei.ch)



**Restaurant Egglisgraben**

4133 Pratteln  
061 823 18 18  
[www.egglisgraben.ch](http://www.egglisgraben.ch)

**KLOTZ MALERHANDWERK**

SEIT 1936

**Wir verleihen  
Ihrer Farbe Form.**

[www.klotz.ch](http://www.klotz.ch) | Klotz Malerhandwerk GmbH  
Muttenerstrasse 61 | 4133 Pratteln | T +41 61 821 22 22



**FÜR UNS IST HOLZ LERCH-SACHE.**



**LERCHHOLZBAU**

Ihr Holzspezialist aus Pratteln für den Innen- und Aussenbereich, Dachdeckerarbeiten und Dachfenster.

Andreas & Silvia Lerch · 4133 Pratteln  
061 599 25 50 · lerch-holzbau.ch

Seit 2016 EN-1090-2 zertifiziert  
Seit 22 Jahren Qualität




www.reber-metallbau.ch

Reber Metallbau AG  
Zurlindenstrasse 17  
CH-4133 Pratteln  
T 061 465 10 10  
F 061 465 10 11

Inh. Mösch Emil  
Inh. Mösch Markus



Ihr Partner rund um Begrünung & Floristik 

**Blumenfachgeschäft & Gärtnerei Fleurop-Service**

Salinenstrasse 45 Poststrasse 2  
4133 Pratteln 4302 Augst  
Tel. 061 821 51 84 Tel. 061 811 40 80

info@blumenhug.ch www.blumenhug.ch



Alle Marken und Preisklassen.  
**Über 250 Top-Occasionen, mit Garantie.**



Öffnungszeiten:  
Mo-Fr: 8:00 bis 18:30 Uhr  
Sa: 9:00 bis 16:00 Uhr

Einfach stark **ASAG AUTO PARK**

Muttenerstrasse 143, 4133 Pratteln, Telefon 061 826 95 55, [www.asag-autopark.ch](http://www.asag-autopark.ch)

**NEPPLE AG** ★★★★ **Ihr Campingpartner in der Region**

**Verkauf**  
**Vermietung**  
**Reparatur & Zubehör**

Garage Nepple AG - Netzibodenstrasse 21 - 4133 Pratteln  
www.wohnmobile-basel.ch

**We are where you are.**

In Ihren Märkten sind wir zuhause. Mit eigenen Standorten, an denen wir uns persönlich für Ihre Ziele einsetzen. Mit einem der effizientesten Logistik-Netze der Welt. Und mit dem Anspruch, der uns seit mehr als 500 Jahren antreibt: Service Excellence. Wo brauchen Sie Unterstützung? [www.gw-world.com](http://www.gw-world.com)

**Gebrüder Weiss** *Transport und Logistik*

**Basler Versicherungen**

**Fabio Di Ciuccio**  
fabio.di\_ciuccio@baloise.ch  
Mobile 076 428 59 65

**Roger Schwob**  
roger.schwob@baloise.ch  
Mobile 079 659 48 48  
[www.baloise.ch](http://www.baloise.ch)

**active physio**  
*Gesundheit durch Aktivität*

**active physio**  
Hauptstrasse 90  
4133 Pratteln

**061 554 11 50**  
[www.active-physio.ch](http://www.active-physio.ch)

**Reif für junge Lösungen!**

**SCHREINEREI UNIFAIR**  
Ein Tochterunternehmen der Stiftung Jugendsozialwerk

Industriestrasse 34, 4133 Pratteln  
061 551 30 75  
[www.schreinerei-unifair.ch](http://www.schreinerei-unifair.ch)

**Ramseyer Elektro AG**  
**>die Vollprofis<**

Muttenz Tel. 061 461 12 91  
Pratteln Tel. 061 821 81 81  
Aesch Tel. 061 751 81 81  
[www.ramseyer-ag.ch](http://www.ramseyer-ag.ch)

**Pfister**   
zweirad-center

**IHR FACHGESCHÄFT FÜR  
VELOS, ELEKTROBIKES  
UND MOFAS**

**ZUVERLÄSSIG, KOMPETENT  
UND PERSÖNLICH**

Schloss-Strasse 29  
CH-4133 Pratteln  
Tel. 061 821 59 29  
[www.pfisterzweirad.ch](http://www.pfisterzweirad.ch)

**le GARAGE**

Wegweisend in Qualität und Service

**Garage Strübin AG**  
Hohenrainstrasse 2  
4133 Pratteln

Tel. 061 821 53 60  
Fax 061 821 53 61  
[www.garagestruebin.ch](http://www.garagestruebin.ch)

**H. LÜÖND AG**  
Haushaltsgeräte - Offizielle Servicestelle

**AEG**

**Electrolux**

Telefon 061 821 67 20 [www.haushalt-apparate.ch](http://www.haushalt-apparate.ch)

Immobilienvermarktung | Immobilienschätzung | Kauf- und Bauberatung

**perfect-home gmbh**  
Immobilien

**Ihre Liegenschaft ist einzigartig -  
mein Engagement auch!**

Von der Schätzung bis zur Verurkundung stehen wir Ihnen zur Seite und übernehmen für Sie die gesamte Verkaufsabwicklung.

Vogelmattstrasse 18  
4133 Pratteln  
061 823 76 76  
[www.perfect-home.ch](http://www.perfect-home.ch)

**PRALONG ENTRADI**  
räumen > verwerten >  
fachgerecht entsorgen

**Tel. 061 821 41 41**  
[www.pralong-entradi.ch](http://www.pralong-entradi.ch)

*Monsieur  
Mode*

Burggartenstrasse 4a  
4133 Pratteln  
Telefon 061 821 38 46

**SCHNEIDER**

Sanitär Spenglerei

PERFEKTION IST UNSERE PROFESSION.

**111 JAHRE**  
SCHNEIDER  
seit 1907

Hauptstrasse 14 • 4133 Pratteln • Tel. 061 827 92 92 • [www.schneider-sss.ch](http://www.schneider-sss.ch)